

LES COMMUNS DE BEAULIEU

Dans le sud Vendée, les Communs de Beaulieu sont situés sur les hauteurs dominant la vallée du Lay. Ces communs datés de 1892 sont les anciennes écuries du château voisin. Ils font partie d'un vaste domaine où la nature est omniprésente : de grandes pelouses, prairies, jachères, bois.

Les Communs de Beaulieu ont été rénovés en 1997 pour la partie habitée par les propriétaires. Les deux gîtes quant à eux, ont été restaurés en 2010.



LOISIRS ET TOURISME

Les Communs de Beaulieu sont situés à proximité de tous les commerces à pied (15 minutes environ par une allée boisée et un petit sentier protégé de la circulation).

-à proximité : piscine municipale, cours de tennis, canoë, pêche, équitation.

-Luçon (10 mn) ville d'histoire.

-les plages : La Faute ou La Tranche-sur-Mer (30 mn), Les Sables-d'Olonne (1h).

-Accrobranches (20 mn)

-Le Puy-du-Fou (1h)

-La Rochelle, le Marais Poitevin (45 mn)

-l'Ile-de-Ré (1h15)

« LES BOXES »



Anciens boxes des écuries aménagés sur une surface de 100 m² et meublés dans un esprit brocante, pouvant recevoir 4 personnes (+ 2 couchages d'appoint), composés de :

-salon séjour de 40 m², avec un insert.

-cuisine équipée (lave-vaisselle, four, micro-ondes, gaz...)

-à l'étage :

- un salon-bibliothèque, TV (connexion Internet possible) avec un canapé-lit.

-1 chambre de couple (lit 1 40x200mm) et rangements

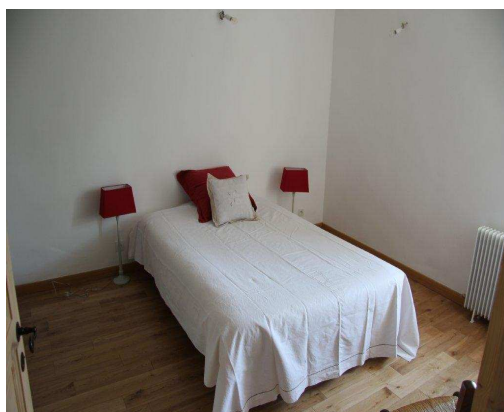
-1 chambre mixte (2 lits 80x190mm) et rangements

-salle d'eau avec douche

-WC indépendants

Equipements complémentaires : lit, rehausseur et baignoire bébé. Salon de jardin, parasol, chaises longues. Vélos enfants, jeux de société, jeux premier âge.

Equipements optionnels : lave-linge, linge de lit, de toilette et de table.



« L'ORANGERIE »

Ancienne serre d'hivernage, offrant un écrin douillet ouvert sur la nature. Prévu pour 2 personnes (+ 2 couchages d'appoint) avec, sur une surface de 35 m² + mezzanine :

-pièce de vie avec salon-séjour et cuisine équipée (lave-vaisselle, four, plaques de cuisson...)

-mezzanine avec un vrai escalier et garde-corps sécurisé, aménagée en chambre (lit 140x190mm) avec rangements.

-salle d'eau (douche, WC, lavabo)

Equipements complémentaires : lit, rehausseur et baignoire bébé. Salon de jardin, parasol, chaises longues. Vélos enfants, jeux de société, jeux premier âge.

Equipements optionnels : lave-linge, linge de lit, de toilette et de table.



LOCALISATION

1°) Autoroute A83 : deux sorties au choix :

- En venant d'ANGERS-NANTES : sortie N° 6 CHANTONNAY-BOURNEZEAU
- En venant de NIORT : sortie N° 7 SAINTE-HERMINE

(Dans les deux cas il reste une quinzaine de kilomètres pour atteindre MAREUIL-SUR-LAY).

2°) SNCF :

- Gare de LUCON - 8 kms (Ligne NANTES-BORDEAUX)
- Gare de LA ROCHE-SUR-YON – 23 kms (TGV Ligne directe PARIS-LES SABLES D'OLONNE – 3 heures)

3°) AEROPORT :

- NANTES ATLANTIQUE (90 kms par l'A83)

TARIFS

	Les Boxes	L'Orangerie
Haute saison 9 juillet au 27 août 2011	550 euros	300 euros
Basse saison 27 août au 24 septembre 2011	350 euros	200 euros

Autres dates, nous consulter. Week-ends ou nuitées possibles.

Gaël et Florence Levesque
Les Communs
69 bis, rue de Beaulieu
85 320 Mareuil-sur-Lay

Mail :
lescommunsdebeaulieu@orange.fr
Tel : 06 29 77 96 53